

ORIENTIERUNG GESUCHT?

Dein Partner/Deine Partnerin trinkt zu viel oder verspielt Euer gesamtes Geld?

Du benötigst in Deiner Rolle als Angehörige oder Angehöriger Unterstützung. Das Lotsen- und Lotsinnennetzwerk holt Dich genau da ab, wo Du jetzt stehst. Wir stellen Dir einen ehrenamtlichen Lotsen oder eine ehrenamtliche Lotsin zur Seite, der oder die Dich unterstützen kann.

Durch die eigene Erfahrung weiß dein Lotse oder deine Lotsin genau, worauf es ankommt.

So könnt Ihr gemeinsam einen Weg suchen, der Dir helfen kann, Entlastung und Stärkung zu finden – alles streng vertraulich. Wir erwarten Dich.

Lotsentelefon: 04 31 / 65 73 94 94



KONTAKT

Landesstelle für Suchtfragen SH, LSSH
Franz-Josef Hecker, Jaenne Albert
(Projektkoordination)
Schreiberweg 10 | 24119 Kronshagen
Tel: 04 31 / 65 73 94 94
www.lotsennetzwerk.lssh.de
lotsennetzwerk@lssh.de

Das Lotsennetzwerk Schleswig-Holstein wird vom Ministerium für Soziales, Gesundheit, Jugend, Familie und Senioren des Landes Schleswig-Holstein gefördert.



**DU MÖCHTEST DICH
AUS DEINER SUCHT
BEFREIEN?**

Du schaffst es nicht allein?



DU MÖCHTEST DICH AUS DEINER SUCHT BEFREIEN?

Du schaffst es nicht allein?

Das Lotsen- und Lotsinnennetzwerk holt Dich genau da ab, wo Du jetzt stehst. Wir stellen Dir einen ehrenamtlichen Lotsen oder eine ehrenamtliche Lotsin zur Seite, der oder die Dich unterstützen kann.

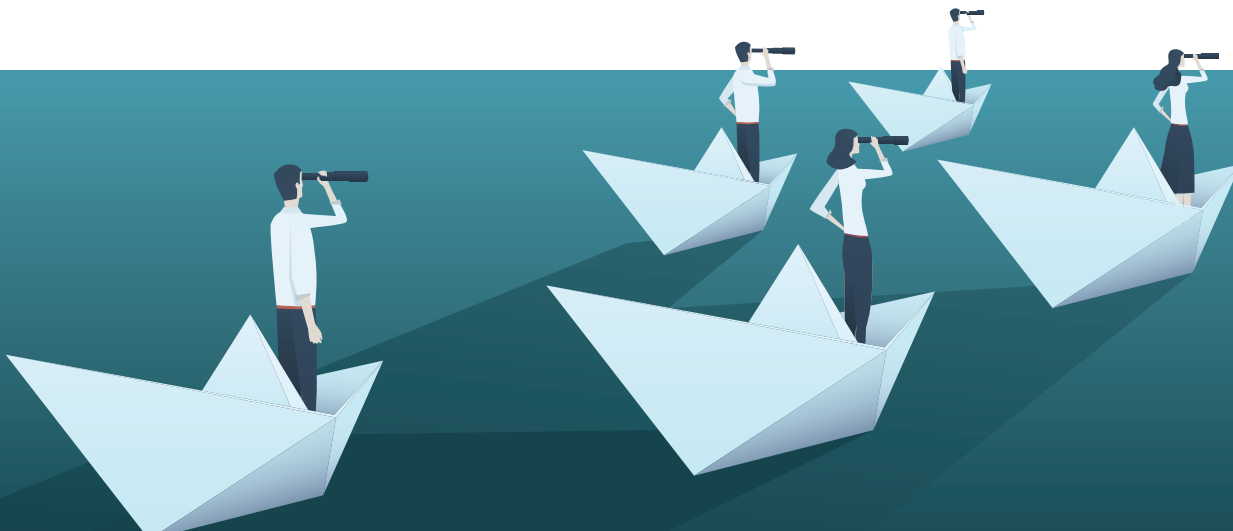
Durch die eigene Suchterfahrung weiß dein Lotse oder deine Lotsin genau worauf es ankommt.

So könnt ihr gemeinsam einen Weg finden, der Dir helfen kann, abstinent zu werden – alles streng vertraulich. Wir erwarten Dich.

Lotsentelefon: 04 31 / 65 73 94 94

WAS IST EIN LOTSENNETZWERK?

In solch einem Netzwerk arbeiten Lotsen und Lotsinnen aus der Suchtselbsthilfe mit den Fachkräften der Einrichtungen der Suchthilfe und angrenzender Hilfebereiche zusammen, um suchtkranken Menschen das Hilfesystem vorzustellen und sie beim Ausstieg aus der Sucht zu unterstützen.



ORIENTIERUNG GESUCHT?

Dein Partner / Deine Partnerin trinkt zu viel oder verspielt Euer gesamtes Geld?

